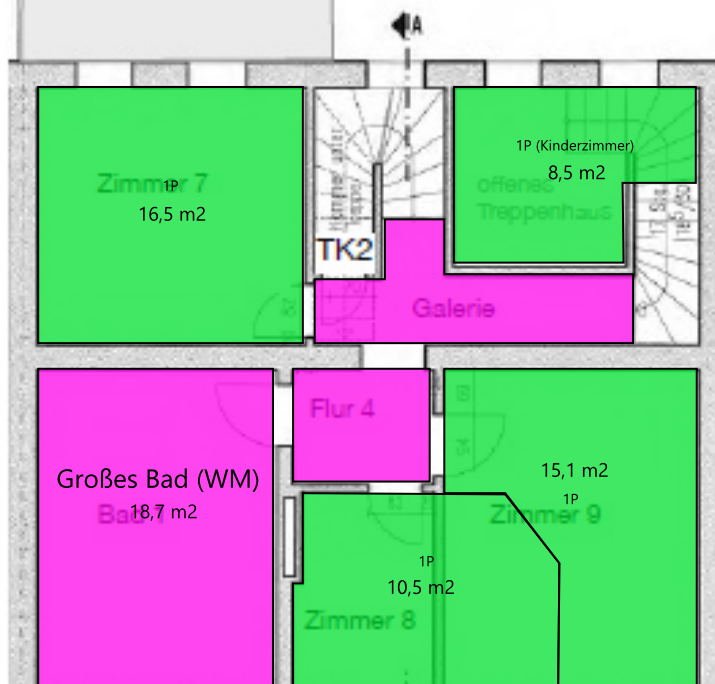
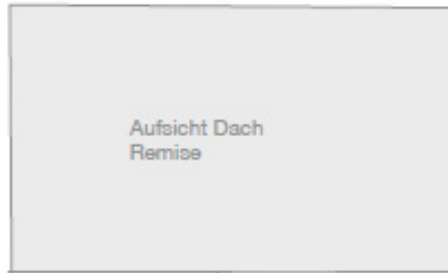


Aufsicht Dach
Seitenflügel

1. OG - SANIERTES HAUS



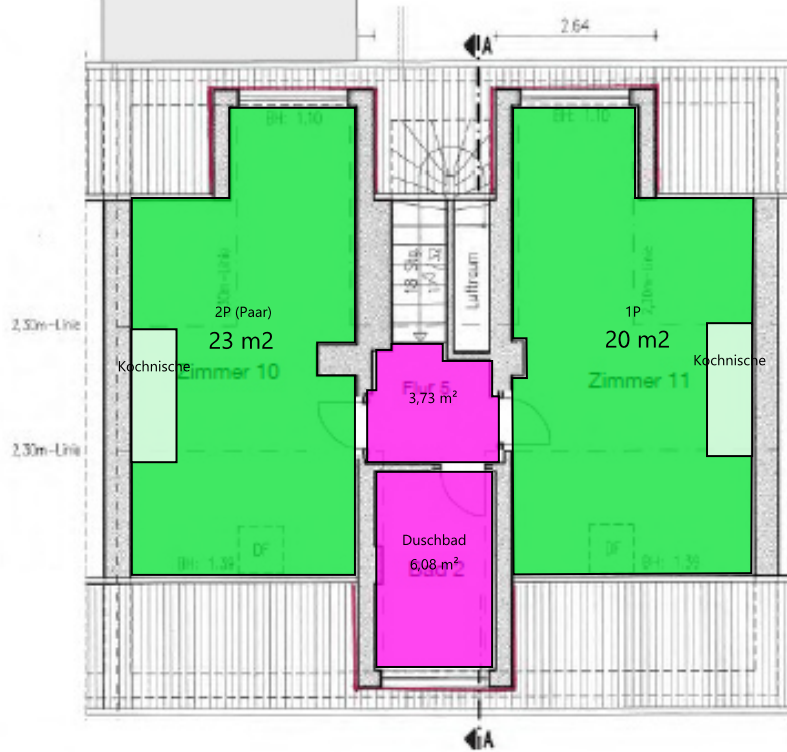


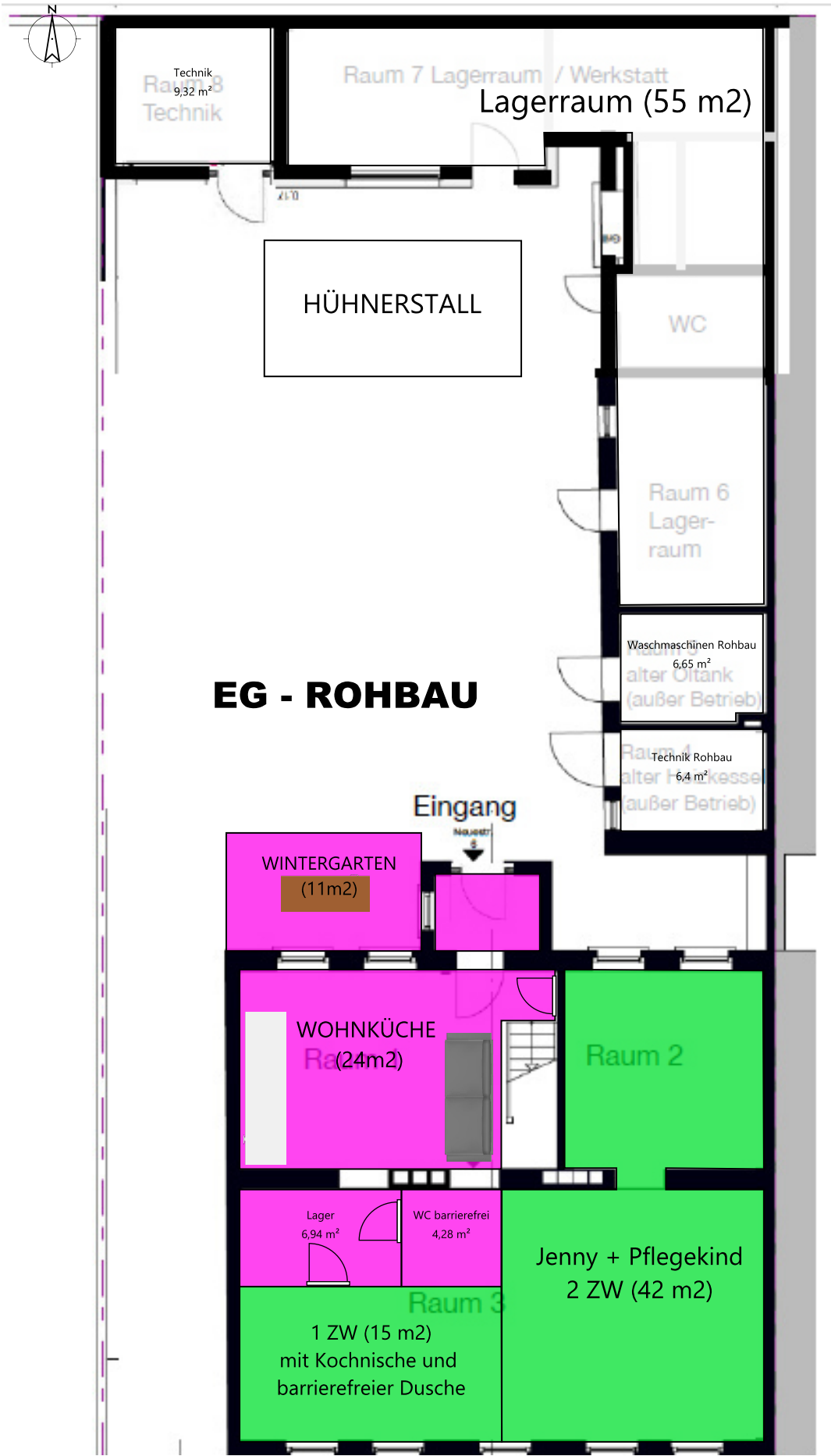
Aufsicht Dach
Remise



Aufsicht Dach
Seitenflügel

DG - SANIERTES HAUS





Technik
Raum 8
9,32 m²
Technik

Raum 7 Lagerraum / Werkstatt
Lagerraum (55 m²)

HÜHNERSTALL

WC

Raum 6 Lager-
raum

Waschmaschinen Rohbau
6,65 m²
alter Ofen
(außer Betrieb)

EG - ROHBAU

Raum 1
Technik Rohbau
6,4 m²
alter Kessel
(außer Betrieb)

Eingang

WINTERGARTEN
(11m²)

WOHNKÜCHE
Raum (24m²)

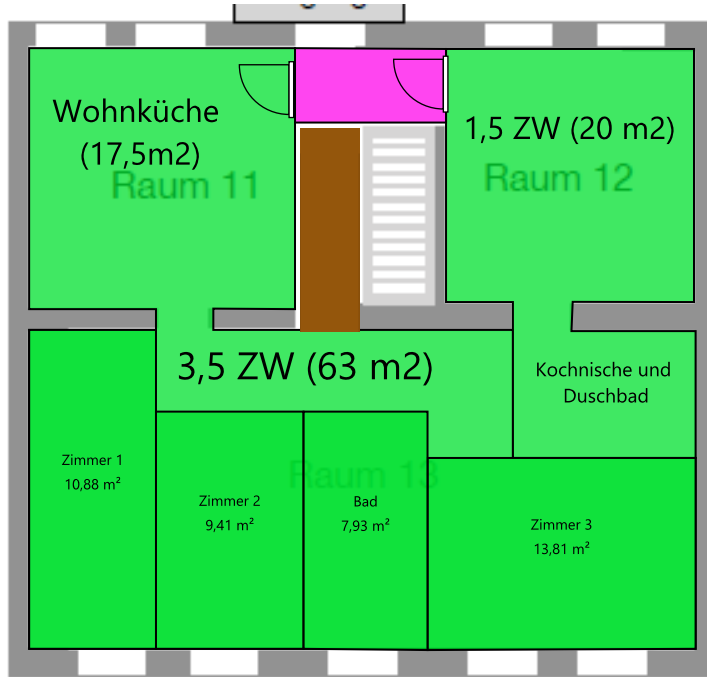
Raum 2

Lager
6,94 m²

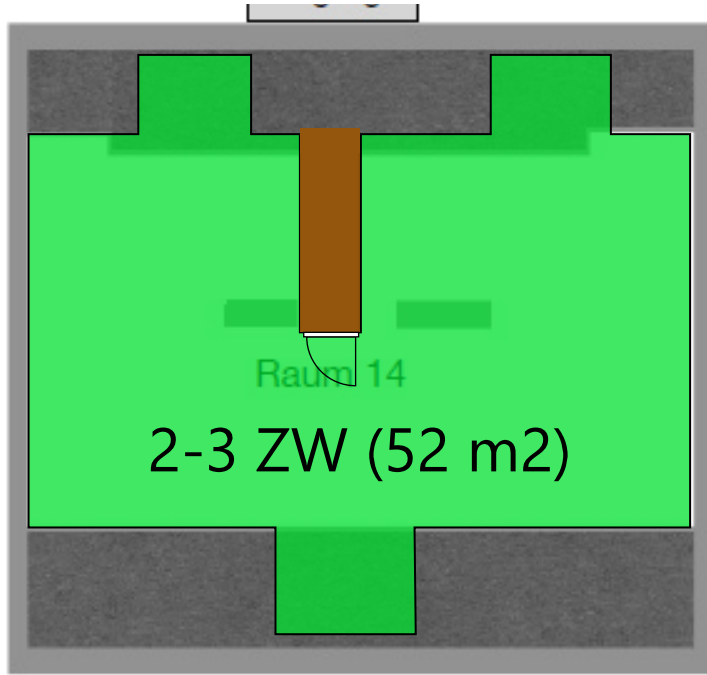
WC barrierefrei
4,28 m²

Jenny + Pflegekind
2 ZW (42 m²)

Raum 3
1 ZW (15 m²)
mit Kochnische und
barrierefreier Dusche



1. OG - ROHBAU



DG - ROHBAU